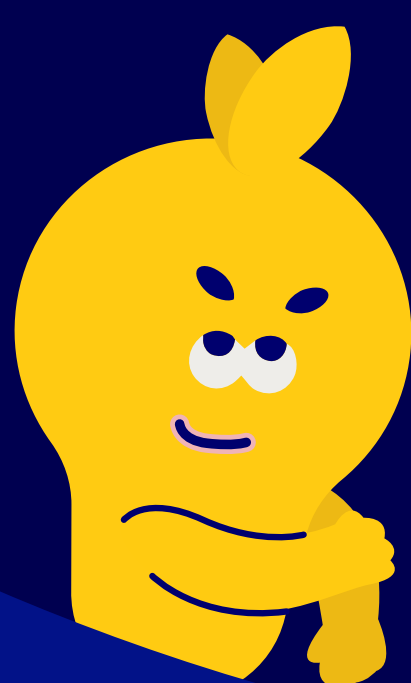


# Haploïde

## Charte d'amélioration continue



### Points d'améliorations envisagés

# 1

## Transports

Nous continuerons à privilégier les transports doux et inciterons nos collaborateurs à nous rejoindre dans cette prise de conscience.



# 2

## Alimentation

Elle reste une part importante d'amélioration. La diminution de la part de viande dans nos repas et privilégier la préparation au bureau des repas fait partie de nos objectifs.



# 3

## Achat et matériel

Il s'agit de la part la plus importante dans l'impact sur l'environnement. Nous prenons conscience de l'enjeu et l'impact sur l'environnement. Chaque collaborateur sera muni d'un ordinateur reconditionné pour la prochaine génération de son matériel.



# 4

## Déchets

Les déchets sont bien gérés dans l'ensemble mais la réduction du volume reste un axe important d'attention. Nous cherchons à mettre en place un compost ou lombricomposteur pour améliorer la gestion de nos déchets organiques.

